

**DÉPARTEMENT  
Vaucluse**

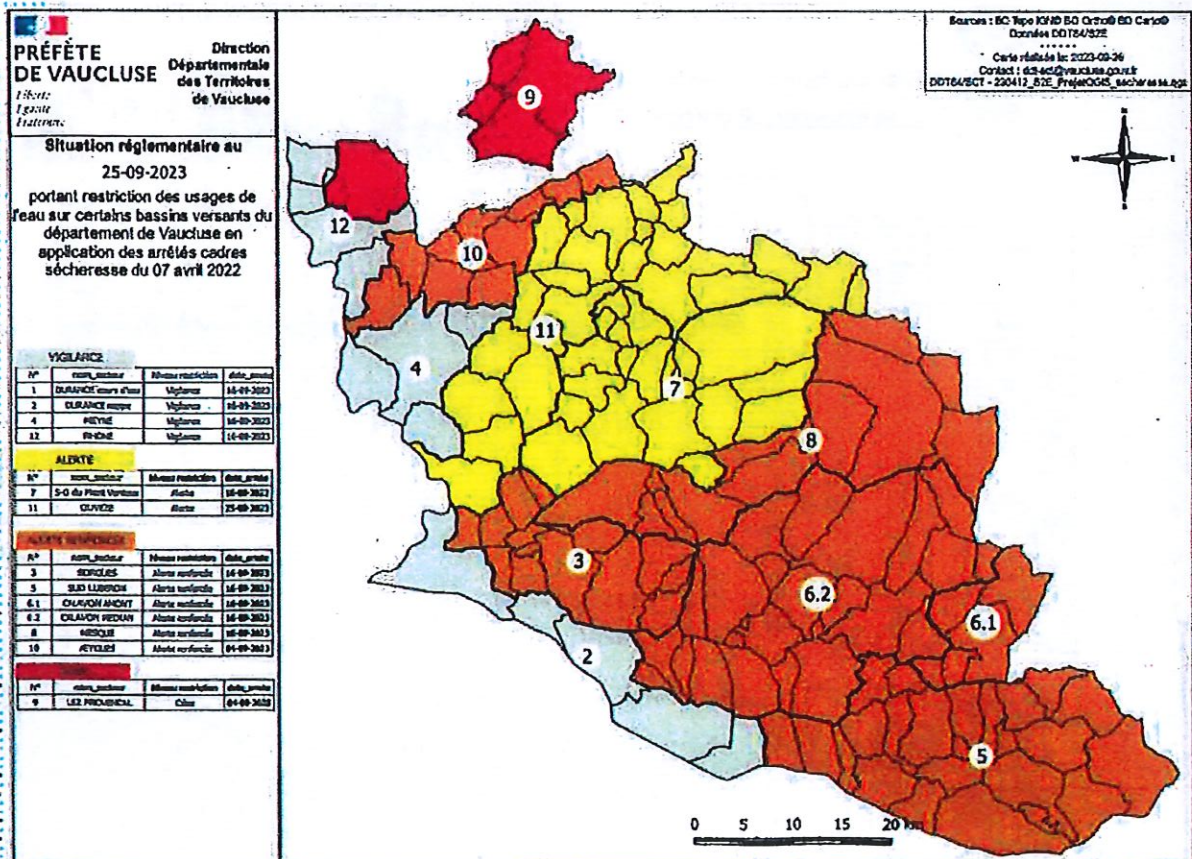
**COMITE**

**« RESSOURCES EN EAU » de Vaucluse et de  
l'Ouvèze Provençale**

**Point de situation de l'évolution  
hydrologique au 26 octobre 2023**

Direction  
Départementale  
des Territoires de  
Vaucluse

**RAPPEL DE LA SITUATION RÉGLEMENTAIRE  
ACTUELLE EN VAUCLUSE**

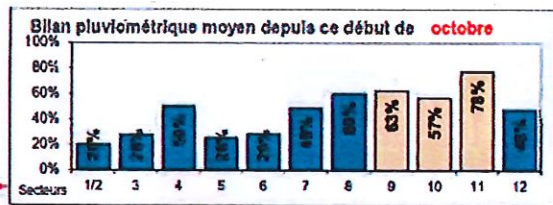


# Point sur la situation pluviométrique

## BILAN PLUVIOMÉTRIQUE VAUCLUSE du 1 au 22 octobre 2023



Bilan pluviométrique en Vaucluse...  
... au dimanche 22 octobre 2023



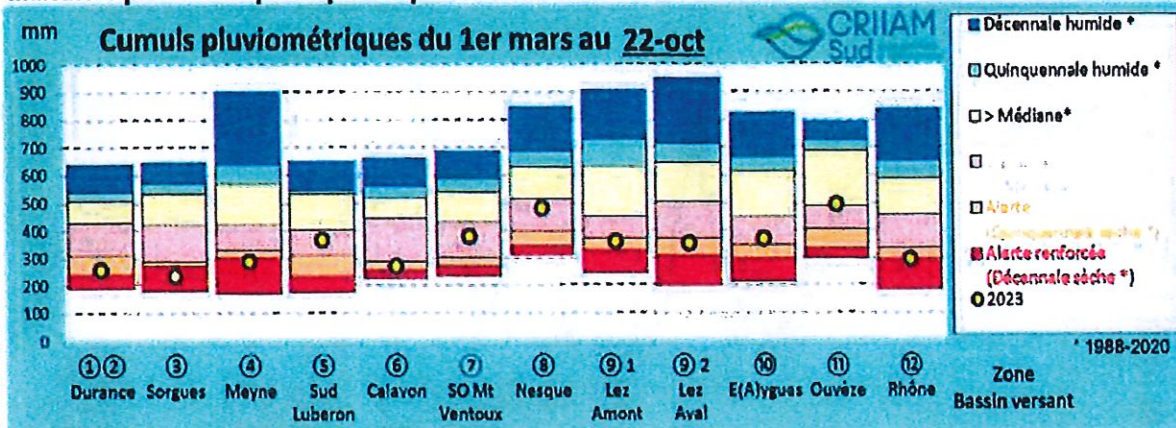
Hauteur des pluies...	Valeurs en mm			Normale 1991/2020	Secteurs												Ecart à la normale
	Depuis dernier envol... du 22/10/23	Depuis le début du mois 01/10/23	01/10/23		Duranc	Sorgues	Neyre	Sud Luberon	Calavon	SO Mont Ventoux	Riezque	Lez	ElAlygues	Ouvèze	Rhône		
Maximum	92,5	12,5	80,3	29%	33%	64%	42%	34%	53%	60%	63%	64%	96%	77%	-4 mm		
Moyenne	32,2	32,4	70,9	22%	22%	36%	16%	22%	45%	60%	63%	50%	59%	23%	-36 mm		
Minimum	9,4	9,4	57,8	14%	22%	36%	16%	22%	45%	60%	63%	50%	59%	23%	-57 mm		
Althen les Bains	21,5	21,5	64,6		33%										-43 mm		
Avisson	18,0	18,0	65,6											27%	-46 mm		
Beaumont de Pertuis	9,4	9,4	65,1	14%											-58 mm		
Bonneux	23,0	23,0	85,3					34%							-43 mm		
Cabrières d'Avisson	15,0	16,4	73,0		22%			22%							-57 mm		
Caranne	51,0	51,0	79,6			64%						64%			-26 mm		
Carpentras La Tapy	33,8	34,0	64,3						53%						-36 mm		
Cavaillon	18,2	18,2	64,8	28%											-47 mm		
Châteauneuf du Pape	26,0	26,0	71,7			36%								36%	-46 mm		
La Bastide des Jourdans	22,0	23,8	89,8				40%								-36 mm		
La Tour d'Aigues	11,2	11,2	57,8				19%								-47 mm		
Mandragon	65,4	65,4	85,4												-20 mm		
Momblion	32,0	32,0	71,5						45%						-40 mm		
Piélenc	34,6	34,6	69,0									50%		50%	-34 mm		
St Sat. d'Apt	19,2	19,2	64,5						30%						-45 mm		
Sault	49,4	49,4	82,1												-32 mm		
Savillan	92,5	92,5	96,3							63%					-4 mm		
Vaison	45,0	45,0	78,2											59%	-31 mm		
Vitauroux	12,0	12,0	68,2	18%			18%								-54 mm		
Vyan	48,2	48,8	74,7									63%			-28 mm		

- du 1 au 16 octobre : pluviométrie NULLE dans un contexte de chaleur élevée ce qui a accentué la situation de sécheresse;
- du 16 au 22 octobre : cumul de pluie moyenne de 33 mm avec localement un max de 92 mm sur le Toubourenc (bassin de l'Ouvèze) mais un minimal de 9 mm sur Pertuis (bassin Sud-Luberon);
- les pluies du 23 et 25 octobre restent faibles avec une moyenne de 5 à 15 mm;
- les prévisions pour les 7 prochains jours annonce entre 10 et 20 mm de pluie jusqu'au 31 octobre.

la pluviométrie d'octobre restera déficitaire sur tous les bassins

## Indicateur pluviométrique de printemps du 1 mars au 22 octobre 2023

Indicateur pluviométrique de printemps



Poursuite de la dégradation des indicateurs :

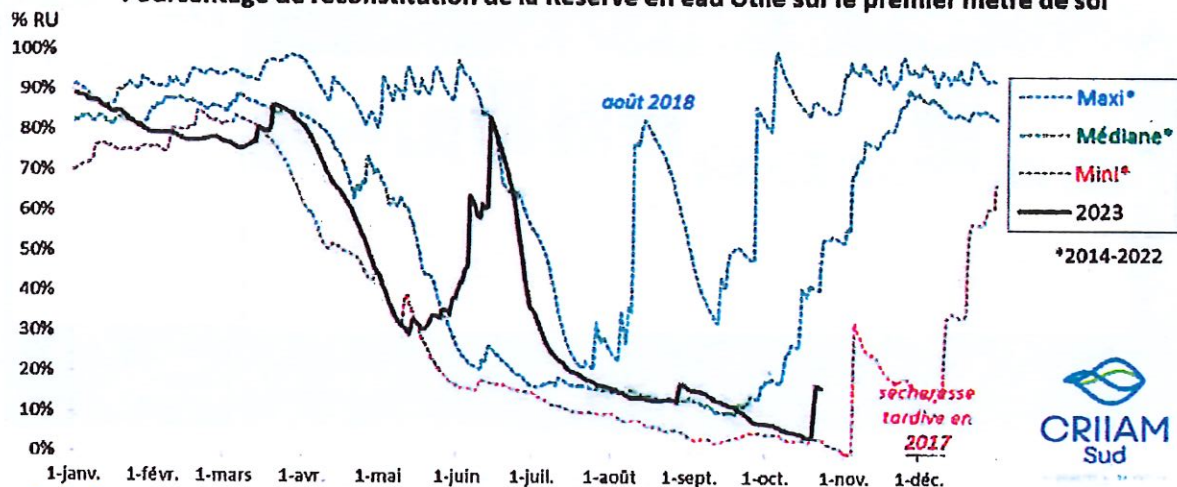
- Situation **ALERTE RENFORCEE** : sur les bassins des Sorgues de la Meyne et du Rhône
- Situation **ALERTE** : sur les bassins de la Durance, du Calavon et du Lez

## Point sur la situation hydrologique des sols et des nappes

## INDICE DE LA RÉSERVE UTILE EN EAU DES SOLS

### BONNIEUX

Pourcentage de reconstitution de la Réserve en eau Utile sur le premier mètre de sol

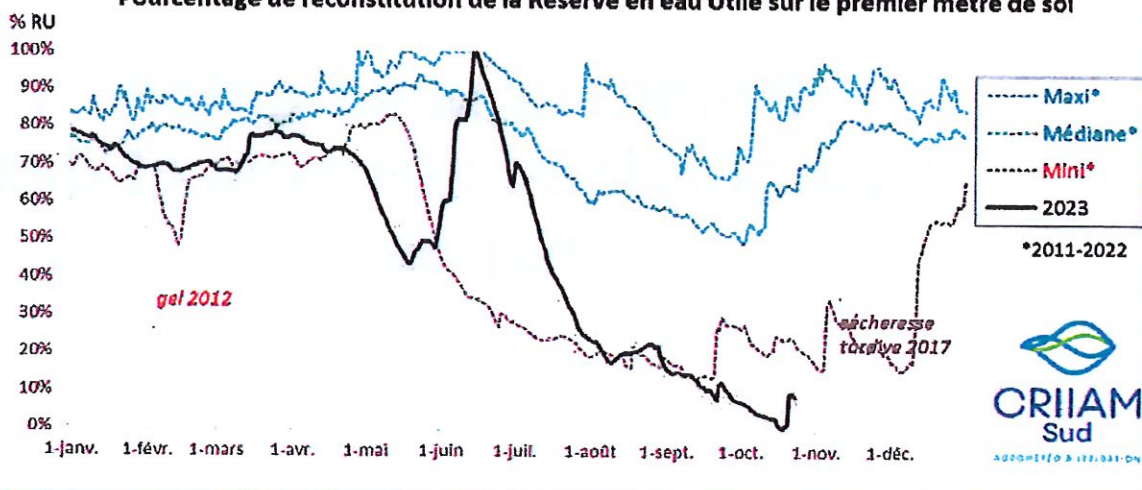


- remontée visible mais non significative
- les valeurs restent inférieures aux normales de saison

## INDICE DE LA RÉSERVE UTILE EN EAU DES SOLS

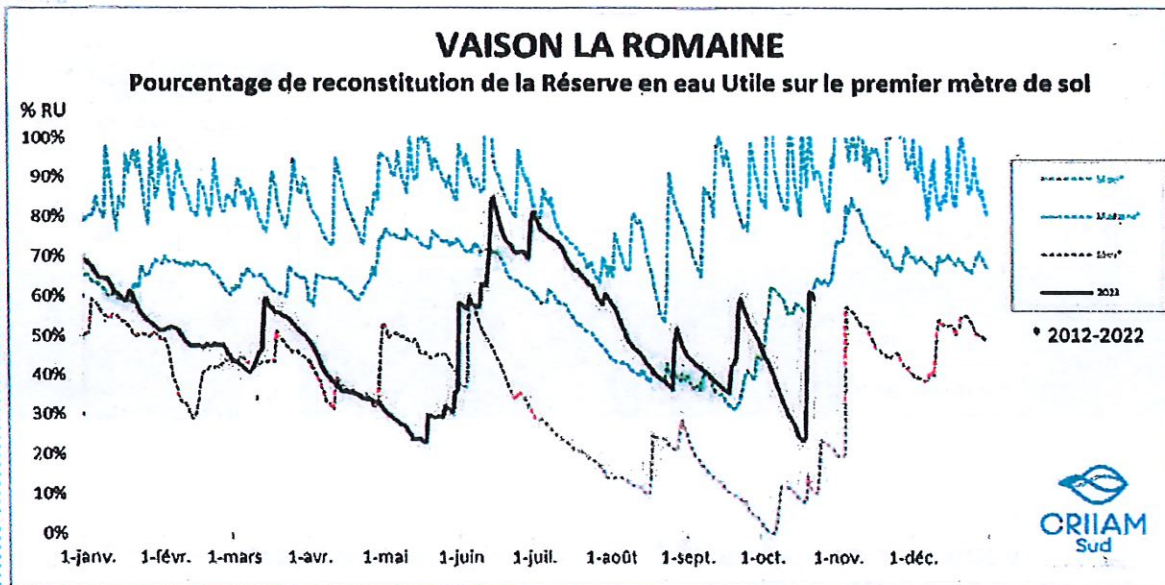
### MORMOIRON

Pourcentage de reconstitution de la Réserve en eau Utile sur le premier mètre de sol



- impact des pluies très faible
- la situation reste critique pour la saison

## INDICE DE LA RÉSERVE UTILE EN EAU DES SOLS



- impact significative des pluies
- retour à une situation dans les normales saisonnières (bassin de l'Ouvèze)

## BILAN PIÉZOMÉTRIQUE DES NAPPES : Vaucluse

ANNUAIRE	Station de référence	Organisme de gestion de l'eau de la zone	JANVIER	FÉVRIER	MARS	AVRIL	MAI	JUN	JULIET	AUGUT	SEPTEMBRE	OCTOBRE						
Rhône - secteur 1																		
Rhône - secteur 1	Sorgues-Cabanas	ENH	B	B	B	B	B	B	B	B	B	B						
Durance (nappe d'accouplement) - secteur 3																		
Durance (nappe d'accouplement) - secteur 3	Beaumont de Paris	ENH	B	B	B	B	B	B	A	B	B	B						
	Cheval Blanc	ENH	B	B	B	A	A	B	B	B	B	B						
	Lezès	EPICAD	A	B	B	A	B	B	B	B	B	A						
Sorgues - secteur 4																		
Sorgues - secteur 4	Vaison 1	EPICAD	A	B	B	B	B	A	B	B	B	B						
	Vaison 2	EPICAD	A	B	B	B	B	B	B	B	B	B						
	Le Thor	EPICAD	B	B	B	B	B	B	B	B	B	B						
Méynes - secteur 5																		
Méynes - secteur 5	Saint-Martin	EPICAD	B	B	B	B	B	B	B	B	B	B						
Sud Luberon - secteur 7																		
Sud Luberon - secteur 7	Le Tour d'Audoubert	EPICAD	A	B	B	B	B	B	B	A	B	B						
	Passon d'Assens (nappe de base)	EPICAD	B	B	B	B	B	A	B	B	B	B						
Calavon - secteur 8																		
Calavon - secteur 8	Saint-Martin de Calavon	EPICAD	B	B	B	B	B	B	B	B	B	B						
	Société	EPICAD	A	A	A	B	B	B	B	B	B	B						
Sud Ouest du Mont Ventoux - Secteur 11																		
Sud Ouest du Mont Ventoux - Secteur 11	Martine (nappe de base)	EPICAD	B	B	B	B	B	B	B	B	B	B						
	Bois (nappe de base de Martine)	EPICAD	B	B	B	B	B	B	B	B	B	B						
Nesque - secteur 12																		
Nesque - secteur 12	Fernes les Fortaines	EPICAD	B	B	B	B	B	B	B	B	B	B						
Mioclins - 13																		
Mioclins - 13	Ménerbes	ENH	B	B	B	B	B	B	B	B	B	B						
de la durée de restriction			13	20	20	21	21	24	16	12	13	17	21	23	26	29	30	30

ANNUAIRE  
VIGILANCE  
ALERTE  
ALERTE RENFORCÉE

A : augmentation  
S : stable  
B : baisse

Derniers relevés piézométriques réalisés les 16 et 17 octobre

Aucune amélioration sur le niveau des nappes :

- Bassin des Sorgues : la situation continue d'être extrêmement préoccupante avec les 2 points en situation de **CRISE** et 1 en **ALERTE RENFORCÉE**
- situation de **CRISE** sur la Calavon amont, BSOMV et Nesque
- passage en **ALERTE RENFORCÉE** sur le Rhône,

# BILAN PIÉZOMÉTRIQUE DES NAPPES : Ouvèze Provençale

A : augmentation S : stable B : baisse



2023			JANVIER	FÉVRIER	MARS	AVRIL	MAI	JUN	JUILLET	AOÛT	SEPTEMBRE	OCTOBRE
Ouvèze Provençale												
Ouvèze Provençale	Jonglères	007CA44					B					
	Vaison la Romaine	007CA44				B				DS		

- niveau des nappes stable ou en légère amélioration dans les normales saisonnières

## Point sur la situation hydraulique des cours d'eau



## BILAN HYDROLOGIQUE DES COURS D'EAU : Vaucluse

Valeurs de débits prises hors pic de crue exprimées en l/s

2023	Station	JANVIER	FEBVIER		MARS		AVRIL		MAI		JUN		JUILLET		AOUT		SEPTEMBRE		OCTOBRE	
			1 décade	2 décade	1 décade	2 décade	1 décade	2 décade	1 décade	2 décade	1 décade	2 décade	1 décade	2 décade	1 décade	2 décade	1 décade	2 décade	1 décade	2 décade
Zones d'alerte																				
Sorgues	Fontaine de Vaucluse « moulin »		8 488	8 700	8 900	6 900	6 450	7 800	18 000	23 000	11 700	9 200	7 200	6 320	6 510	6 700	6 200	4 900	7 400	
Meyne	Orange « Chapoteau »		650	790	800			600	470	460	250	200	300	600	DC	150	DC		120	
Sud-Luberon	Alapet « Bonnelux »		26	14		18	12	9	31	35	8	9					7	4	9	
	Laval « Cédreuil »		7			8	8	pas de données	24		3	7					DC	1	DC	
	Eyg « la Tour d'Alapet »		76			48	33	pas de données	407		31	13					DC	8	DC	
Calavon amont	Saint Martin de Castellet « les Bégudes »	363	178	160	123	91	88	75	590	481	210	76	32	28	63	68	28	33	23	
Calavon médian	Oppeña « la Garigue »	282	281	178	118	104	85	53	1 200	330	13	DC	DC	DC	DC	DC	DC	DC	DC	
Sud-Ouest du Mont Ventoux	Montmaison (L'Arzet)			78	75		63		84	240	65	89		40	47	45	60	45	46	
Nesque	Saint Martin de Castellet « les Bégudes »	363	178	160	123	91	88	75	590	481	210	76	32	28	63	68	28	33	23	

### Maintien d'une situation dégradée:

- Situation de **CRISE** sur le Calavon-médian, Calavon-amont, Sud-Luberon et Nesque
- Seuil de **VIGILANCE** atteint sur le bassin de la Meyne

Amélioration de la situation sur le bassin des Sorgues


## BILAN HYDROLOGIQUE DES COURS D'EAU : Ouvèze Provençale

Valeurs de débits prises hors pic de crue exprimées en l/s



ONE D'ALERTE	Station de référence	FEBVIER	MARS		AVRIL		MAI		JUN		JUILLET		AOUT		SEPTEMBRE		OCTOBRE		
		2 décade	1 décade	3 décade	1 décade	3 décade	2 décade	3 décade	1 décade	2 décade	1 décade	3 décade	1 décade	25 août	29 août	1 décade	3 décade	1 décade	3 décade
Ouvèze provençale	Malucène « hameau de Yeux » (Touffrenac)	177	248	320	183	187	158	500	2 200	1 800	600	420	120	66	77	83	150	105	350
	Entrechaux « pont saint Michel »	DC		1 950	1 500	996	900	2 500	18 000	3 000	2 836	1 500	600	230	1 000	600	800	500	1 400

- impacts significatif des dernières pluies
- retour à une situation normale pour la saison



# Propositions d'évolution des mesures de restriction temporaires de certains usages de l'eau pour le département de Vaucluse



## PROPOSITIONS

Afin d'être réactif et en cohérence avec l'évolution des indicateurs et de la situation, nous proposons :

pour le département de Vaucluse la **prolongation des mesures de restriction jusqu'au 30 novembre 2023 avec le maintien:**


- en **ALERTE RENFORCÉE** des bassins des **SORGUES**, du **CALAVON-AMONT**, du **CALAVON-MEDIAN**, de la **NESQUE** et du **SUD-LUBERON** ;

- en **ALERTE** du bassin du **SUD-OUEST-MONT-VENTOUX** ;

- **EN VIGILANCE** des bassins de la **Meyne** et du **Rhône**,

Pour le bassin de l'Ouvèze Provençale **de ne pas prolonger les mesures de restriction au-delà du 31 octobre 2023.**

**NB** : En cohérence avec notre proposition sur le bassin de l'Ouvèze, la DDT de la Drôme va également proposer de pas prolonger les mesures de restriction au-delà du 31 octobre 2023 sur les bassins du Lez provençal et de l'Aygues







**PRÉFÈTE  
DE VAUCLUSE**

Direction  
Départementale  
des Territoires  
de Vaucluse

*Liberté  
Égalité  
Fraternité*

**Situation réglementaire au**

**31-10-2023**

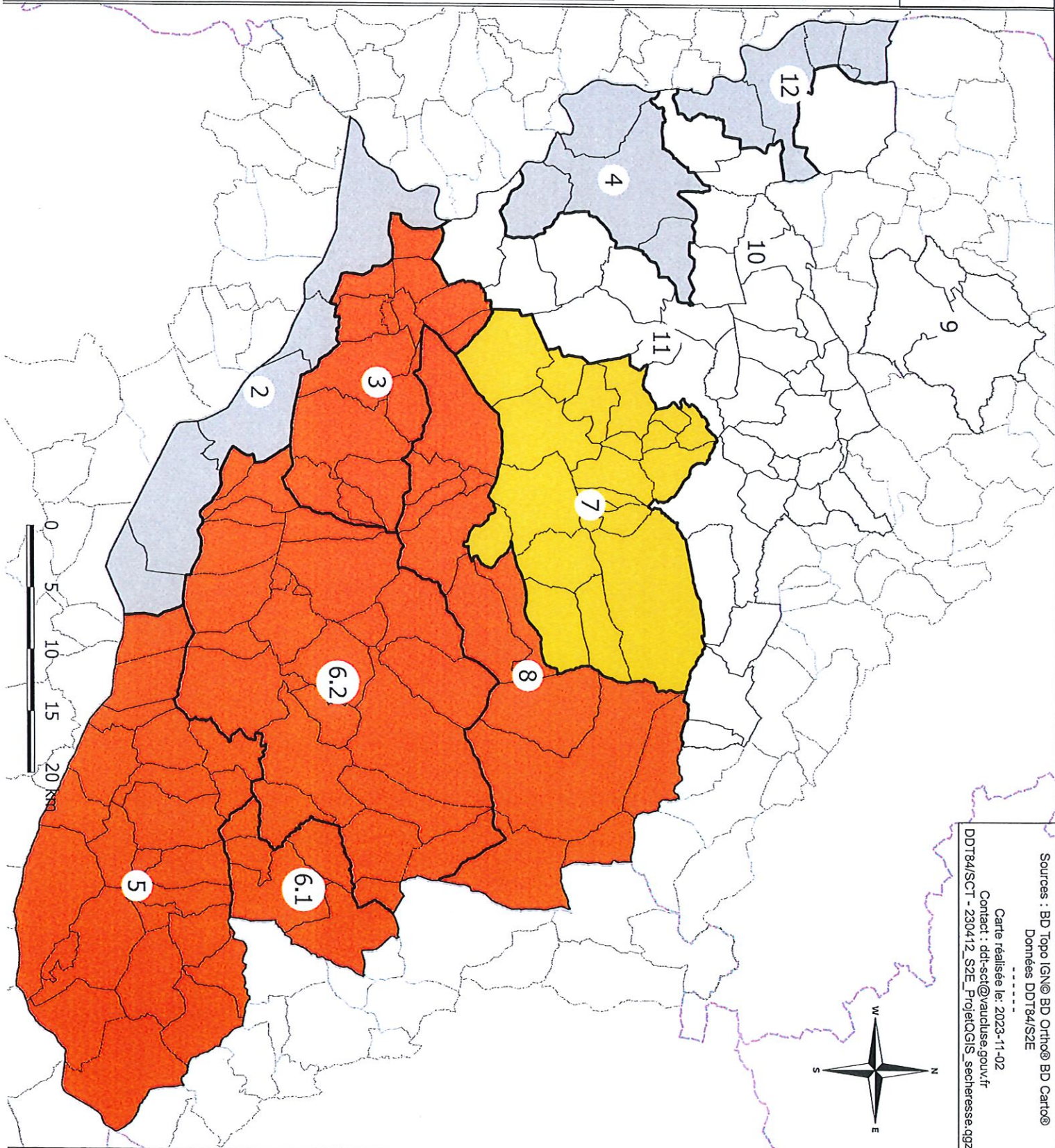
portant restriction des usages de  
l'eau sur certains bassins versants du  
département de Vaucluse en  
application des arrêtés cadres  
sécheresse du 07 avril 2022

VIGILANCE			
N°	nom_secteur	Niveau restriction	date_arrete
1	DURANCE cours d'eau	Vigilance	31-10-2023
2	DURANCE nappe	Vigilance	31-10-2023
4	MERIVE	Vigilance	31-10-2023
12	RHONE	Vigilance	31-10-2023

ALERTE			
N°	nom_secteur	Niveau restriction	date_arrete
7	S-O du Mont Ventoux	Alerte	31-10-2023

ALERTE RENFORCEE			
N°	nom_secteur	Niveau restriction	date_arrete
3	SORGUES	Alerte renforcée	31-10-2023
5	SUD LUBERON	Alerte renforcée	31-10-2023
6.1	CALAVON AMONT	Alerte renforcée	31-10-2023
6.2	CALAVON MEDIAN	Alerte renforcée	31-10-2023
8	NESQUE	Alerte renforcée	31-10-2023

CRISE			
N°	nom_secteur	Niveau restriction	date_arrete



Sources : BD Topo IGM® BD Ortho® BD Carto®  
Données DDT84/SZE

Carte réalisée le: 2023-11-02  
Contact : ddt-sct@vaucluse.gouv.fr  
DDT84/SCT - 230412\_SZE\_ProjetOGIS\_secheresse.qgz

