



PARTIE 1

Production actuelle et Réseaux d'énergie  
Grille d'analyse  
Besoins futurs du territoire  
Réduction des consommations

Analyse des potentiels de Production d'EnRs

PARTIE 2

Scénario de référence  
Elaboration des 3 scénarios

Stratégie et plan d'action  
Choix et développement du scénario de référence

Tranche optionnelle

Boîte à outils pour les élus



Animation sur 3 territoires pilotes



**Cotech n°1** Réunion de lancement

**Cotech n°2** Questionnaire aux communes  
Cartographie des acteurs

**Cotech n°3** Webinaire sur les filières EnRs

**Cotech n°4** 1er séminaire élus  
**COFIL n°1**

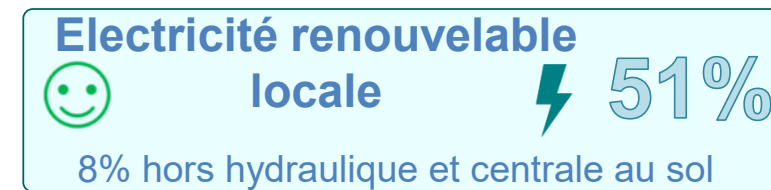
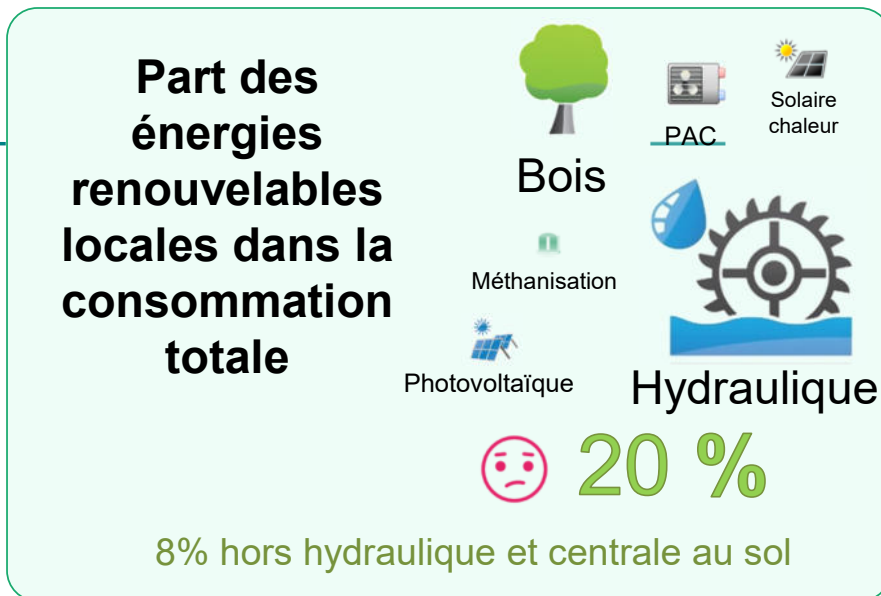
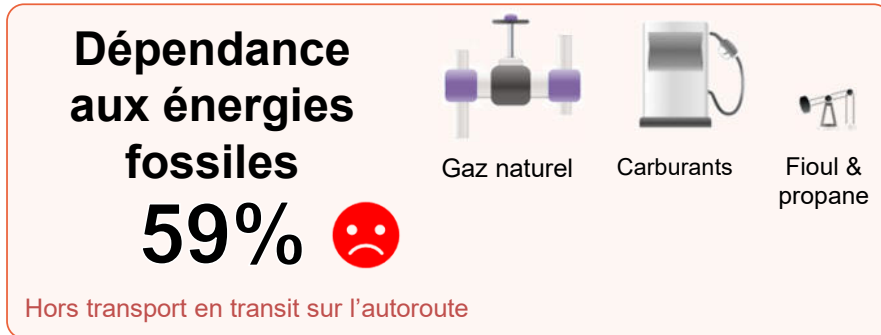
**Cotech n°5** 2ème séminaire actions/3 scénarii  
**COFIL n°2**

**Cotech n°6** **COFIL n°3** **COFIL n°4**

**LOI APER** → **SIG et accompagnement GA** → **Délibération des communes**

## 2 Les éléments du diagnostic pour alimenter la stratégie

### ► Les chiffres clés du diagnostic

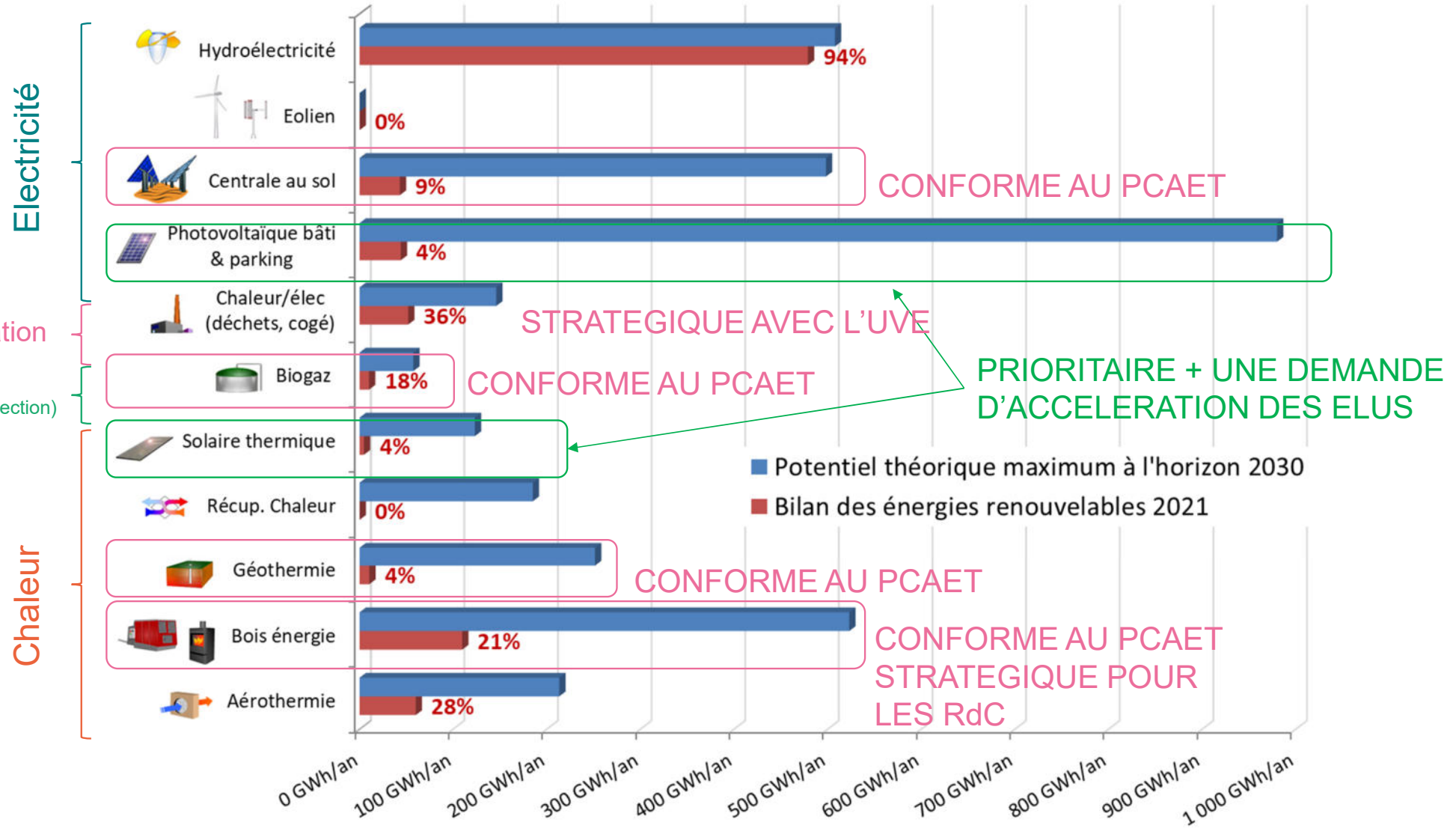


500 M€/an de dépenses en approvisionnement en énergie

92% sortent du territoire

**Enjeu** : Développer un mix énergétique pour substituer les énergies fossiles et favoriser les boucles énergétiques favorables au territoire (autoconsommation collective, PPA...)

→ Objectif stratégique du PCAET :  
Multiplier par 3,5 la production d'énergie renouvelable du territoire pour tendre vers l'autonomie énergétique (+ 1000 Gwh en 2050)



## Scénario 1 : tendanciel

Conforte et **accompagne les dynamiques actuelles** → favorise l'utilisation de l'électricité ! **La consommation d'électricité ne baisse pas en 2030** malgré les actions de sobriété et de maîtrise de l'énergie

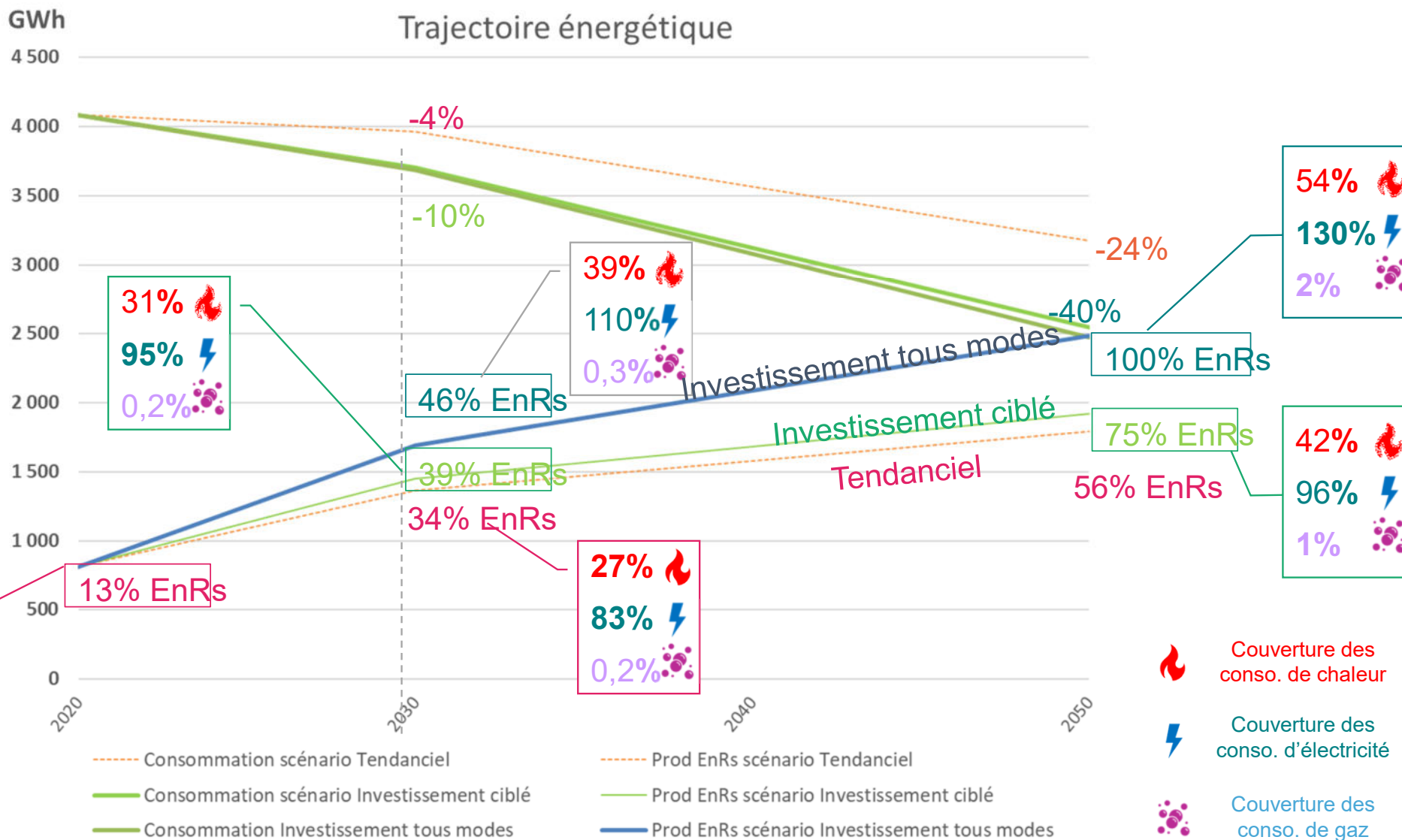
## Scénario 2 : investissement ciblé

En plus de l'accompagnement sur les dynamiques et les projets existants, l'accent est mis sur un **développement très vertueux des énergies renouvelables sur des projets ciblés** ( les constructions neuves). La rénovation énergétique est **ciblée sur le patrimoine public, celui des gros acteurs économiques et les habitations les plus précaires** → autoconsommation collective /boucle énergétique / réseau de chaleur

## Scénario 3 : investissement tous modes

Le scénario « investissement tous modes » repart des mêmes objectifs que le scénario investissement ciblé **avec en plus un fort développement de toutes les filières pour la chaleur, le froid et l'électricité renouvelable sur le parc existant.** → **fort accompagnement des maîtres d'ouvrage**, création de société de production d'énergie intercommunale (**SEML, SPL ou SA**). **Nécessite des acteurs forts** pour aider au déploiement.

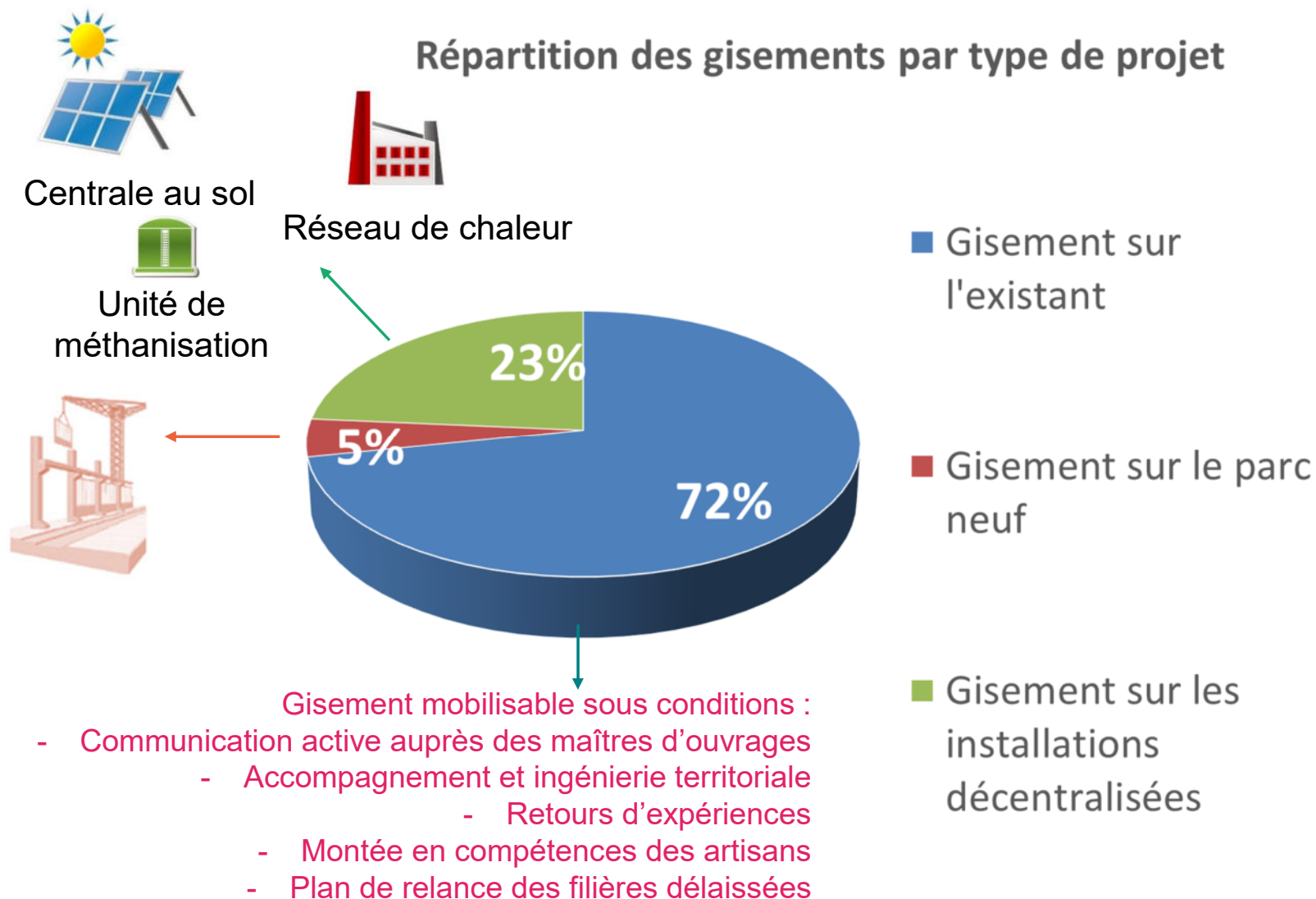
### Trajectoire énergétique





Gisement accessible avec les projets en cours de développement (réseaux de chaleur Avignon et centrales au sol)

Action possible via les PLU,  
Les études réglementaires en amont des aménagements  
Les chartes « construction durable »  
Les CdC de cession de terrain



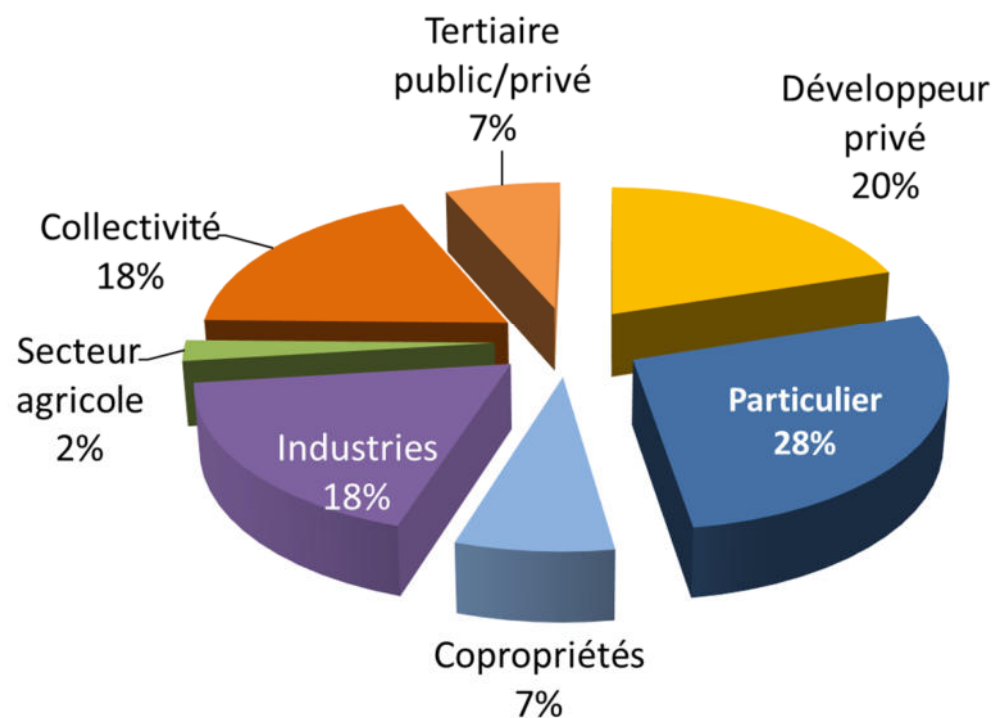


## Qui détient les gisements ?

Une répartition assez homogène des gisements théoriques sur l'ensemble des acteurs.

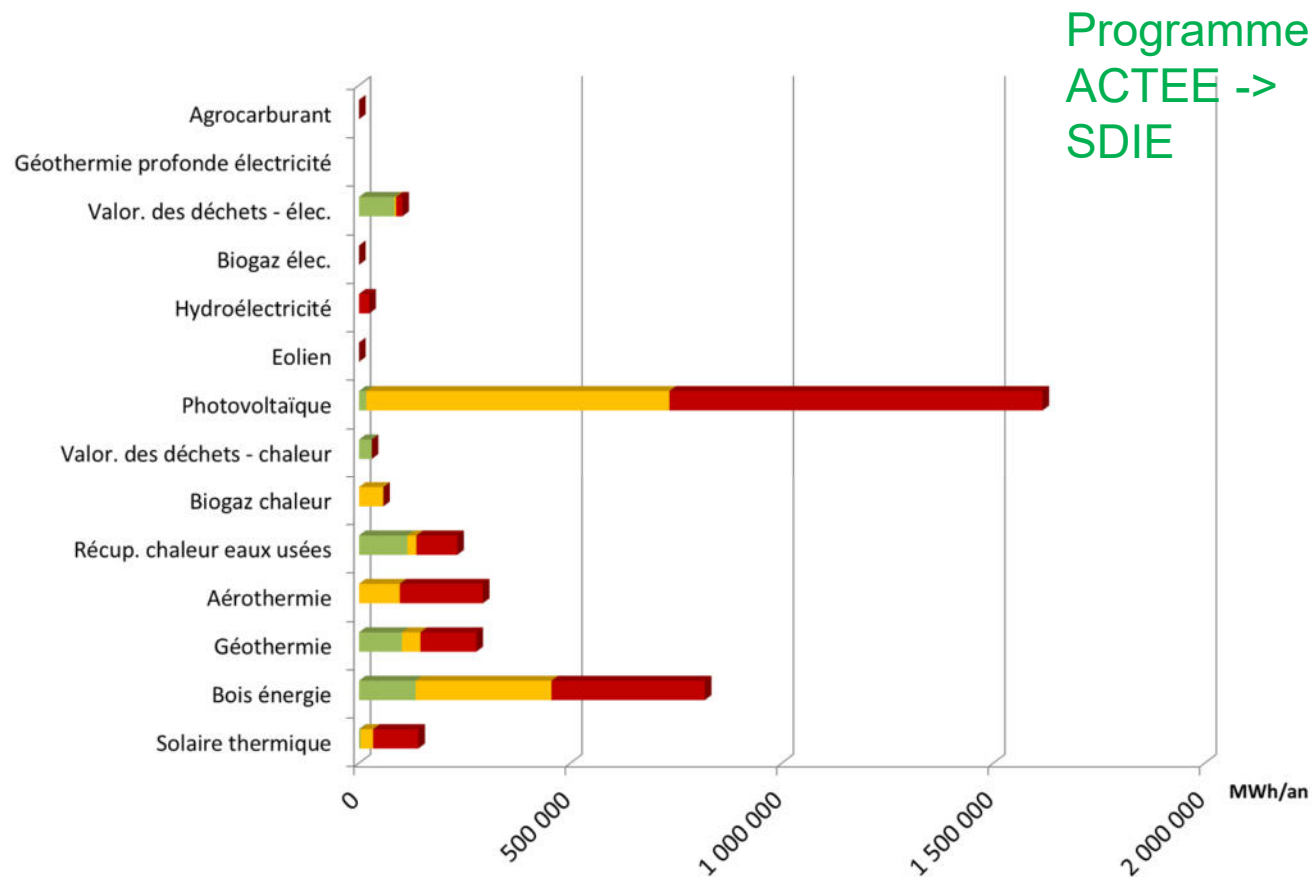
Cela signifie qu'il ne faut laisser personne de côté dans le cadre de la stratégie territoriale si l'on souhaite que l'ensemble des acteurs du territoire gagne en indépendance énergétique.

### Répartition des gisements d'EnRs par acteurs



# En quoi la collectivité peut influencer sur la trajectoire énergétique ?

/ Répartition du potentiel théorique, quels impacts de la collectivité sur les projets ?



■ Impact direct  
Ce sont les bâtiments ou le patrimoine de la collectivité ainsi que le développement des réseaux de chaleur

■ Impact indirect

Les bâtiments neufs, la collectivité peut agir par le biais des documents d'urbanisme. Les centrales au sol et parkings, elle peut faciliter leur implantation.

■ Impact limité

Les bâtiments existants.